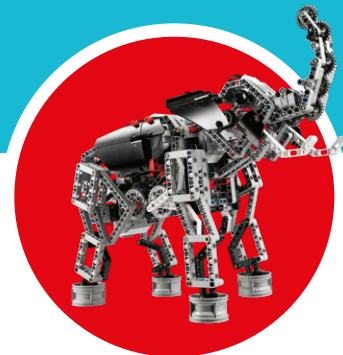
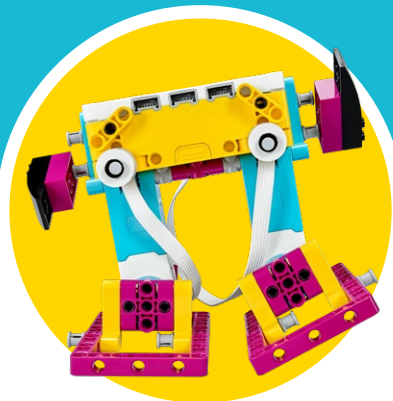
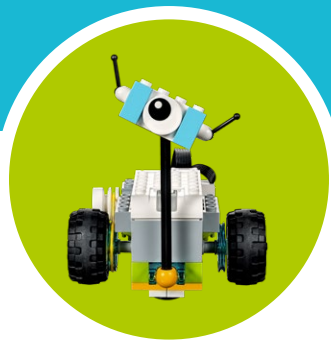


# Učení může probíhat kdekoli s LEGO® Education



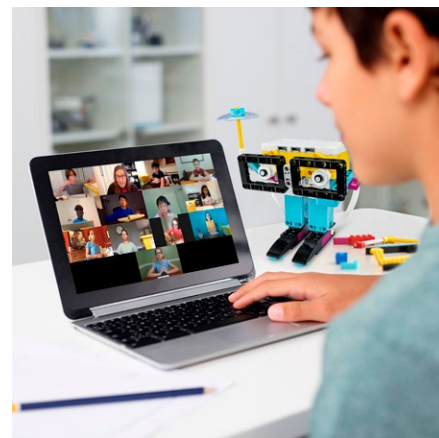
Dnešní školy musí být připraveny poskytovat osnovy a podporovat žáky v různých učebních prostředích. LEGO® Education nabízí učitelům zdroje k přizpůsobení praktických lekcí tak, aby k učení mohlo docházet v různých situacích - vzdělávání osobní, virtuální nebo kombinace těchto dvou přístupů. To znamená, že bez ohledu na to, kde vzdělávání probíhá, mohou být žáci zapojeni do praktických lekcí STEAM, které budují důvěru a odolnost, která je právě teď tak důležitá. Řešení LEGO Education jsou navržena tak, aby byla intuitivní a přizpůsobivá, což učitelům poskytuje flexibilitu a zajišťuje, že učení se může stát kdekoli.



Jsme tady, abychom učitelům ve třídě pomohli s řadou zdrojů, jako jsou hygienické pokyny, osvědčené postupy a tipy pro udržení praktického učení v éře fyzického distancování.



Ať už osobně, na dálku, nebo kombinací obou, nechte učení probíhat kdekoli s pomocí našich adaptabilních řešení, lekcí s podporou hybridního učení, inspirativních průvodců a dalších.



Virtuální učení může být stále praktickým učním. LEGO® Education podporuje učitele užitečnými průvodci, virtuálními zážitky třetích stran a dalšími užitečnými prostředky, aby virtuální učení zůstalo poutavé a spolupracující.

**Podívejte se na naše zdroje Smíšeného vzdělávání zde:**

[education.lego.com/en-us/support/managing-todays-classroom](https://education.lego.com/en-us/support/managing-todays-classroom)